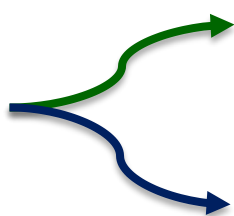


C'est quoi la ration mélangée idéale ?

La taille des particules : élément clef pour la qualité

Obtenir un
mélange
homogène



Un **hachage trop fin** provoque une baisse du pH à l'origine de **l'acidose**.

Un fourrage **mal haché** dégrade les performances de **production**.

Évaluer la qualité du mélange

➤ Par de l'observation...

Si tri par les animaux → **Observer les refus**
pour adapter le process et/ou la composition du bol.

→ **Objectif : Viser 0 à 5 % de refus.**

➤ Par de la mesure...

Taille des particules les plus fibreuses :
entre 5 et 7 cm + coupe franche.

Taille pour un maïs ensilage (30 à 40 % de MS) :
entre 12 et 14 mm.

C'est quoi la ration mélangée idéale ?

Des éléments clés à maîtriser !

- La qualité des fourrages
- Le chargement des aliments

Chargement des aliments dans un ordre défini :
du **plus sec au plus humide** / du **plus long au plus court**.

**Fourrages
grossiers**

- Peu sensible à la déstructuration
ou grossiers à découper

**Concentrés
et aliments
liquides**



**Fourrages
humides**

- Sensibles à la
déstructuration



*Astuce pour **faire consommer de la paille** : ajouter les aliments liquides
et les concentrés les plus appétents sur la paille en début de cycle*

Le lien Qualité Ration / Mélangeuse

➤ Le temps de mélange

Les Paramètres :

- Taille des particules
- Teneur en MS
- Densité des fourrages à mélanger
- Qualité des couteaux
- Type de mélangeuse

C'est la qualité du mélange final qui indique si le temps de mélange est trop court ou trop long.

> 5 min. de mélange dans une **recycleuse** ou une **mélangeuse avec fraise** = diminution de **25 %** de la taille des particules

> 5 min. de mélange dans une **mélangeuse à vis verticale** ou à **pâle** = diminution de **10 %** de la taille des particules



Astuce : mesurer le temps de mélange de chaque aliment !

➤ Une maîtrise de la qualité... mais pas que !

Parole d'éleveur :
« C'est une ration qui demande de l'**observation** et de la **technicité**. »

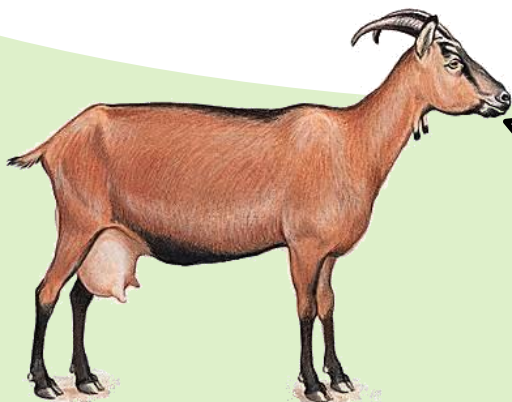
Planifier la ration pour gérer les **stocks** et prévoir l'**assolement** !



La ration mélangée pour les Caprins: **De la Fibrosité !**

➤ Pour une chèvre à 3 kg MS ingérée/jour

Il faut 1 kg de MS de fourrages fibreux secs (cellulose > 35%),
dont 35% dans la ration.



Le Conseil en caprin :

*des râteliers de paille
ou de fourrages
grossiers pour gérer la
fibrosité.*

➤ Alloter les chèvres !

Ajuster la ration à la traite

Investir dans une mélangeuse, pour tous ?

Nombre chèvres > 400

Volume de la mélangeuse : compter environ 1m³ pour 50 chèvres